

PROLONGEMENT DE LA 3^E LIGNE DE TRAMWAY
DE SAINT-ÉTIENNE

DOSSIER D'ENQUÊTE PRÉALABLE À
LA DÉCLARATION D'UTILITÉ PUBLIQUE

VOLUME A

Plan de situation

3^E LIGNE
DE TRAMWAY



SAINT-ÉTIENNE
MÉTROPOLE





Le présent dossier d'enquête publique concerne le prolongement de la 3^{ème} ligne de tramway de Saint-Etienne Métropole (SEM) entre la gare de Châteaureux et l'actuelle station Geoffroy Guichard sur la rue Bergson. Il intègre également la création de cheminements piétons associés.

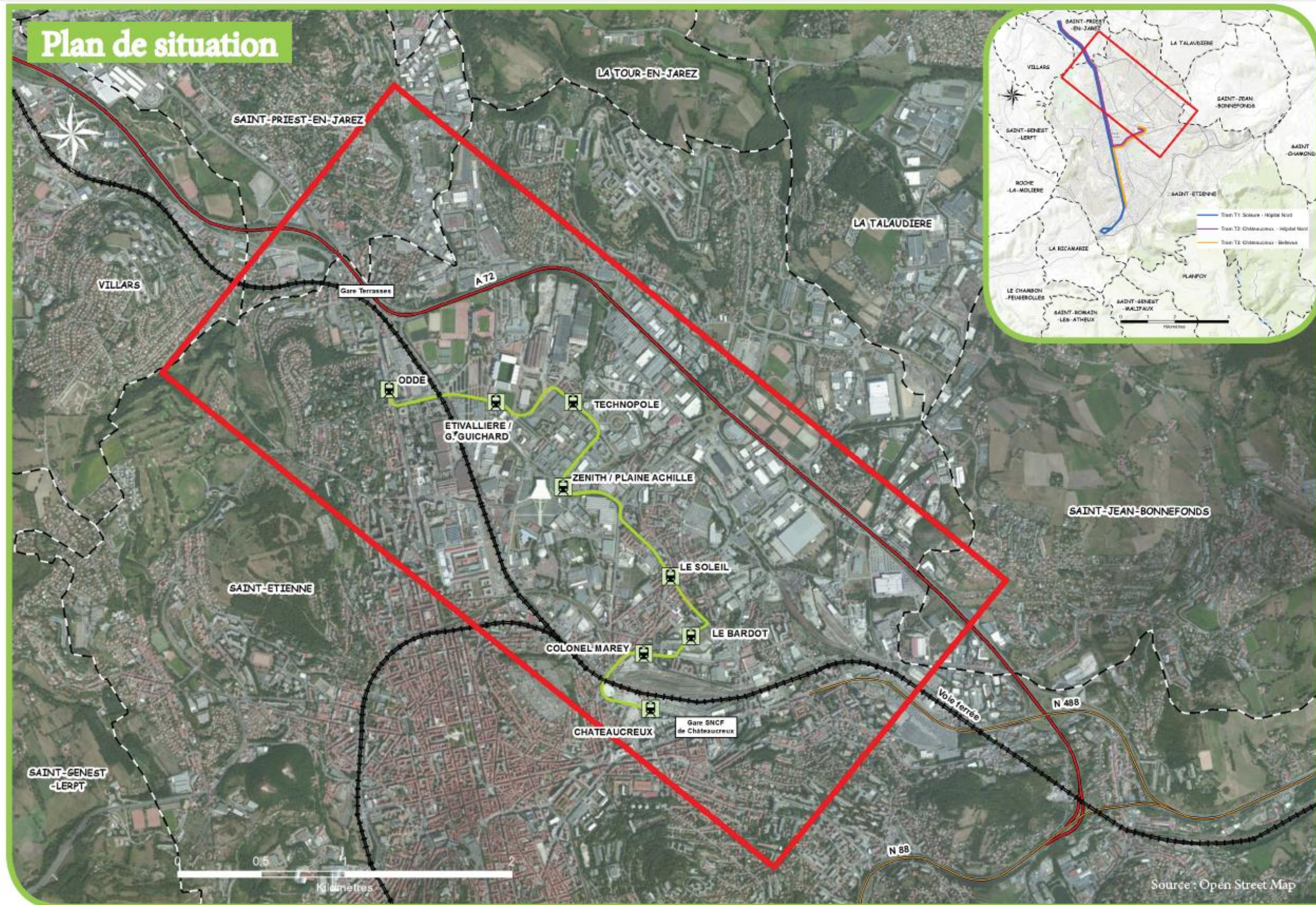
Ce prolongement traverse le quadrant Nord-Est de Saint-Etienne délimité par la voie ferrée Lyon / Saint-Etienne au Sud et à l'Ouest (en direction de Clermont-Ferrand et de Roanne) et par l'autoroute A72 à l'Est et au Nord. D'une longueur de 4,3 km, le prolongement comprend la réalisation de 6 nouvelles stations et emprunte, depuis la gare de Châteaureux, les voies suivantes :

- Les rues Cugnot et Soulié,
- la rue Colonel Marey,
- le chemin du Bardot à travers l'îlot Rocher,
- les boulevards Fauriat et 8 Mai 1945,
- la rue Scheurer Kestner,
- les rues de la Robotique, de la Presse et Bénévent
- la rue de l'Innovation et l'allée V. Durkovic,
- l'Allée Guy Huguet
- la rue Claude Odde pour rejoindre l'actuelle infrastructure tramway rue Bergson.

Le plan de situation inséré page suivante représente le tracé et la localisation des 6 nouvelles stations.

Le nom des stations est donné à titre indicatif et peut être amené à être modifié ultérieurement.







3^e LIGNE DE TRAMWAY



SAINT-ÉTIENNE
MÉTROPOLE

